

Angebote für das Psychotherapeutische Propädeutikum in der Methode „psychoanalytisch orientiert“

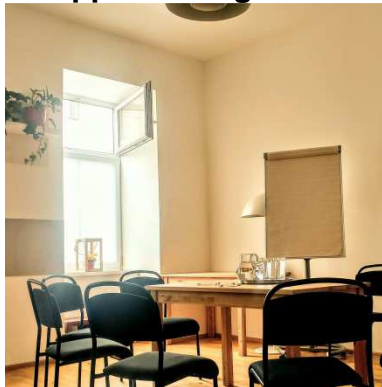
Leiterin:

Mag.a Elisabeth Loibner
Klinische Psychologin, Gesundheitspsychologin
Psychoanalytisch orientierte Psychotherapeutin

- Supervision im Einzelsetting á 60 Euro pro Einheit
- Selbsterfahrung im Einzelsetting á 60 Euro pro Einheit



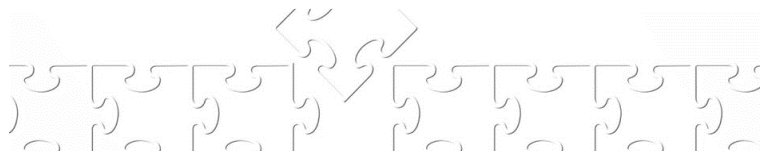
-
- Supervision im Gruppensetting á 15 Euro pro Einheit (max. 8 Tln.)
 - Selbsterfahrung im Gruppensetting á 15 Euro pro Einheit (max. 8 Tln.)



nähere Infos zu den Angeboten:

www.elisabethloibner.info/angebot

...unten auf der Seite – unter „ZUSATZANGEBOT“☺!



Kontakt:

elisabethloibner@gmx.at

...oder über das Kontaktformular auf der Webseite☺!